

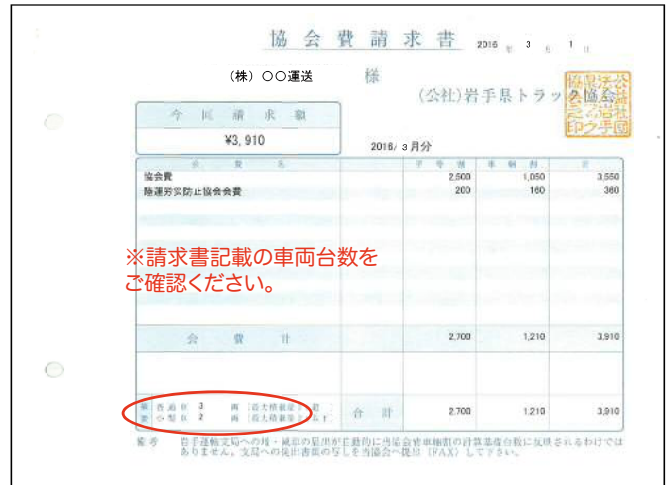
協会費に係る車両台数の変更申請について

協会費 払いすぎていませんか?! 協会費請求書をご確認ください!

会員の皆様から毎月（霊柩支部会員は半年毎）納入いただいております協会費・陸災防会費の車両割の金額についてですが、会員事業者の車両の増減にて毎月変動しております。

協会としても請求金額に誤りの無い様に車両台数の管理をしておりますが、協会への増車・減車の届出（報告）が無い為に、協会で把握している車両数とのズレが生じる場合があります、その為、数か月後に「請求書の車両割（摘要欄の記載車両数）が多いので遡って請求金額を減らしてほしい」旨の依頼があります。協会としては、増減の届出が無い場合、遡っての請求書の修正（増額・減額）は行っておりません。

つきましては、正しい金額の請求書をお送りする為にも増車・減車の際には、協会へ必ず事業計画変更申請書（写）を岩ト協事務局へもご一報下さいます様ご協力をお願いいたします。（支局への提出書類写しを送付願います。FAX可）



安全教育ビデオ・DVDの貸出について

岩手県トラック協会では、安全教育ビデオ・DVDの貸出を行っておりますので各社での研修会等にお役立てください。ご利用を希望される事業者の方は、申請用紙に必要事項を明記の上、FAXにてお申込みください。タイトルは適宜追加してまいります。トラック運送事業に有益なビデオ教材等の情報がございましたら是非お寄せください。

★下記リストは、安全教育ビデオDVD貸出リストの一部になります。この他にもタイトルを多数取り揃えております。貸出リスト及び申請用紙につきましては、岩ト協ホームページよりご覧頂けますので是非ご利用ください。

※NEW (NO.61、NO.62)

| NO | タイトル | 時間 (分) |
|----|---|--------|
| 48 | 元気な職場をつくるメンタルヘルス 第1巻 自分の健康は自分で守る | 25 |
| 49 | 元気な職場をつくるメンタルヘルス 第2巻 自分でできるストレスコントロール | 25 |
| 50 | セクハラ対策の新常識 第1巻 セクハラになる時、ならない時 | 24 |
| 51 | セクハラ対策の新常識 第2巻 あなたならどうする？ | 25 |
| 52 | 潜む危険を予測・回避せよ！ | 22 |
| 53 | 危険！自動車運転中のスマホ 事故発生のメカニズム | 19 |
| 54 | 冬道事故を防ぐ～危険な路面の見分け方～ | 20 |
| 55 | 事故を減らし企業イメージを上げる ドライブマナー | 45 |
| 56 | 追突事故 交差点事故 ～事故から学ぶ安全運転～ | 21 |
| 57 | 安全運転、こころが決め手 ～運転適性と交通事故～ | 24 |
| 58 | 快適職場・健康づくり 腰痛・肩こり・頭痛 | 18 |
| 59 | 踏切事故防止DVD 5分でわかる踏切でのトラブル対応 | 5 |
| 60 | 災害時の危険を回避せよ！～トラックドライバーの防災運転マニュアル～ | 35 |
| 61 | CGで見せる！災害事例と安全の10のポイント 荷役作業の労働災害 第1巻（工場・倉庫の搬送編） | 18 |
| 62 | CGで見せる！災害事例と安全の10のポイント 荷役作業の労働災害 第2巻（工場・倉庫の搬送編） | 18 |